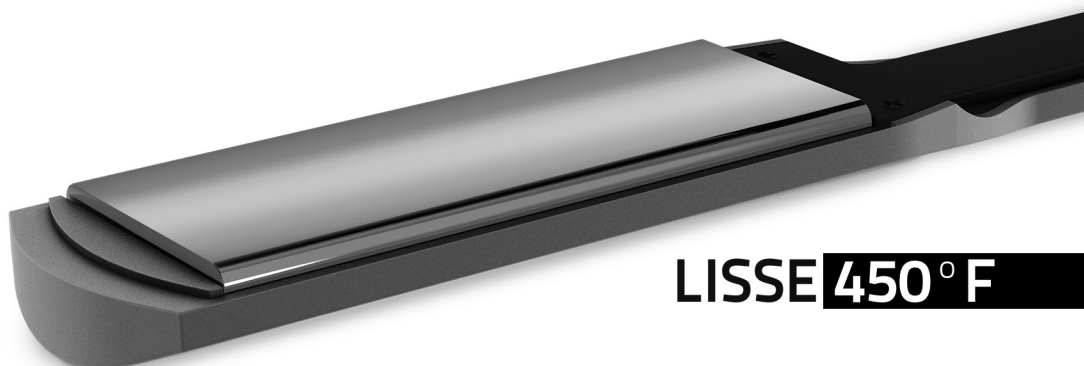
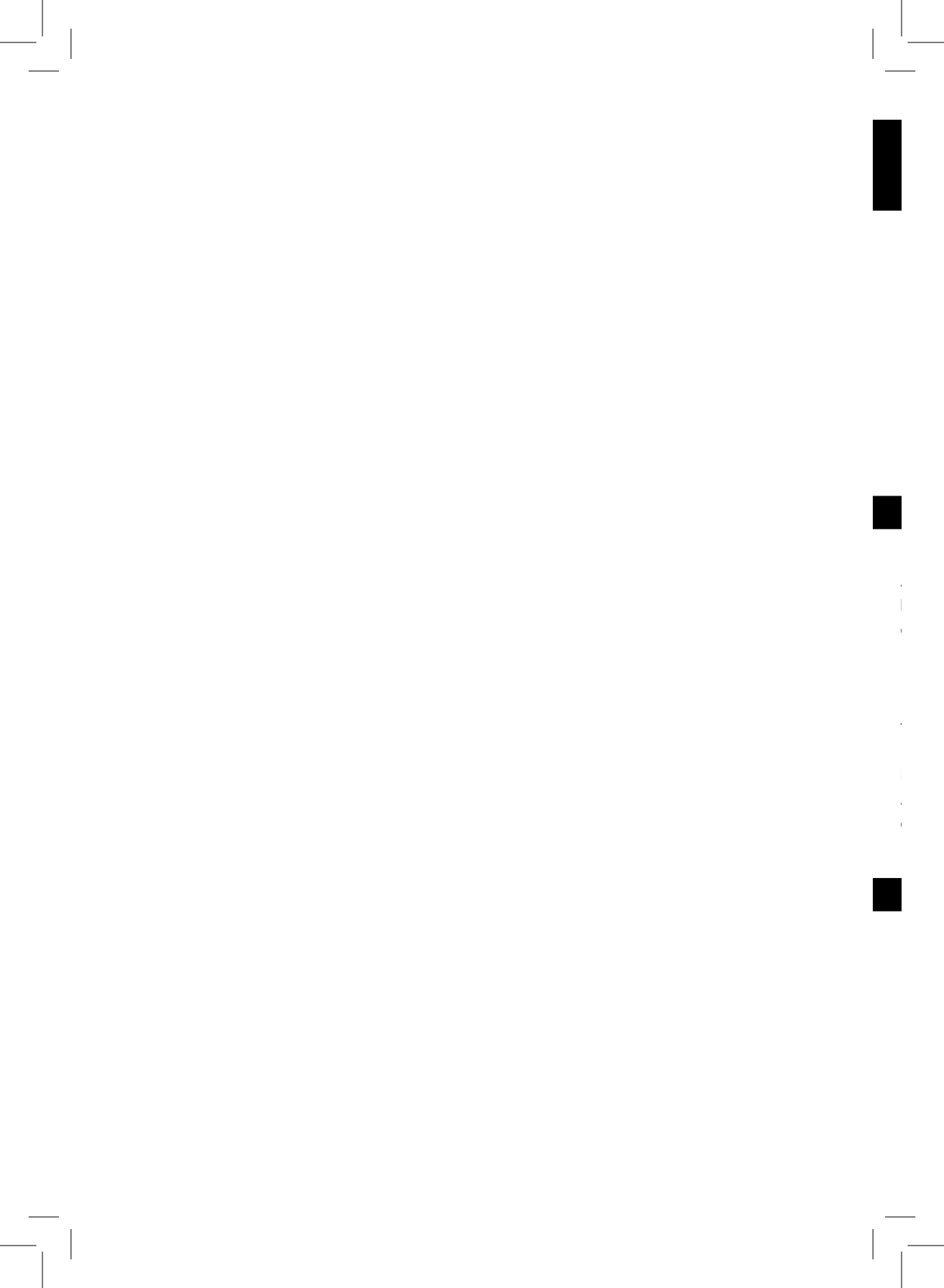


altez®
professional



LISSE 450° F





LISSE450°F

Parabéns! Você é um cliente especial, porque acaba de adquirir um produto com qualidade Altez que proporciona um design moderno e arrojado com a mais avançada tecnologia. Neste manual, você encontra todas as informações para sua segurança e o uso adequado de seu produto. Leia todas as instruções antes de utilizar o produto e guarde-as para futuras referências.

DICAS AMBIENTAIS

Embalagem

A Altez procura, em seus novos projetos, usar embalagens cujas as partes sejam de fácil separação, bem como de materiais recicláveis. Portanto, as peças das embalagens (calços de isopor, sacos plásticos e caixa de papelão) devem ter o seu descarte de maneira consciente.

Produto

Este produto foi construído com materiais que podem ser reciclados e/ou reutilizados. Então, ao se desfazer deste produto, procure companhias especializadas em reciclá-lo corretamente.

Descarte

Ao descartar este produto, no final de sua vida útil, solicitamos que seja observada a legislação local existente vigente em sua região, desta forma, fazendo o descarte do modo mais correto possível.

SEGURANÇA

Evite acidentes. Após desembalar o produto, mantenha o material da embalagem fora do alcance de crianças.

Para o Usuário

- Produtos com conexões elétricas devem ser desligados da tomada para realizar limpeza ou manutenção.
- Nunca desligue o produto da tomada puxando pelo cabo elétrico, use o plugue.
- Não prenda, torça ou amarre os cabos elétricos.
- Não tente consertar ou alterar o seu aparelho.
- Caso o aparelho apresente algum defeito de funcionamento, dentro do prazo de garantia, o consumidor deverá entrar em contato com a loja onde o produto foi adquirido, acompanhado do produto, da nota fiscal referente ao mesmo e do certificado de garantia para realizar o procedimento de troca.

DESCRIÇÃO

A Prancha Altez Lisse 450°F é um aparelho profissional bivolt, com display de LCD para a visualização da temperatura, utilizado para realizar alisamentos e penteados de cabelos. Conheça abaixo as suas características:

- placas extra largas (1,5") revestidas com material de nano titanium;
- display digital de temperatura entre 100°C a 230°C;
- aquecimento rápido até a máxima temperatura e bloqueio automático que possibilita um calor estável ao longo do uso;
- cabo de alimentação elegante, funcional e resistente ao calor;
- cabo emborrachado de 3 metros com suporte giratório para prevenir que o fio se enrole;
- botões que possibilitam a regulagem de temperatura ideal para cada tipo de cabelo;
- bivolt automático para as redes 127V - 220V.

INSTRUÇÕES DE USO

- 01** - Plugue seu aparelho em uma tomada adequada e segure pressionado o botão (I/O) por dois segundos para ligá-lo.
- 02** - Defina a temperatura desejada, de 100C° até 230C°, de acordo com seu tipo de cabelo, pressionando os botões laterais de (+) e (-) do aparelho. O visor de temperatura indicará a temperatura selecionada.
- 03** - Até o aparelho não chegar na temperatura regulada, o indicador luminoso ficará azul.
- 04** - Assim que o equipamento atingir a temperatura desejada, o indicador luminoso ficará verde, pronto para o uso. Então, separe o cabelo em mechas de aproximadamente 5 centímetros cada. Coloque uma das mechas entre as placas da prancha, próximo ao couro cabeludo, cuidando para que o equipamento não entre em contato com o mesmo, evitando queimaduras.
- 05** - Segure as placas firmemente fechadas e deslize-as para baixo e para fora da mecha de cabelo, alisando-o. Nunca deixe o cabelo em contato com as placas por mais de 2 a 5 segundos.
- 06** - Repita o processo anterior com todas as mechas até que todo o cabelo esteja alisado.
- 07** - Após o uso, pressione o botão (I/O) por dois segundos para desligar o aparelho e retire o seu plugue da tomada. Antes de guardá-lo, deixe-o esfriar completamente.

Observação: com o aparelho conectado na tomada, o indicador luminoso ficará piscante na cor azul, mesmo que este não esteja ligado.

LIMPEZA E MANUTENÇÃO

- 01** - Antes de limpar seu aparelho, desligue-o da corrente elétrica e deixe-o esfriar completamente.
- 02** - Para limpá-lo, utilize um pano umedecido ou um lenço macio.
- 03** - Não use detergentes, abrasivos, solventes ou produtos químicos. Nunca coloque o aparelho em contato com água ou qualquer outro líquido.
- 04** - Este produto não necessita de lubrificação.
- 05** - Não enrole o fio principal ao redor do aparelho.
- 06** - Após a limpeza do seu aparelho, guarde-o em um local seco e seguro, fora do alcance de crianças.

Importante: Para seu aparelho funcionar adequadamente, procure mantê-lo sempre limpo. Deixe a prancha desligada quando ela não estiver em uso. Nunca armazene seu aparelho se este ainda estiver aquecido, guarde-o quando esfriar por completo. Não enrole o cordão elétrico ao redor da prancha de cabelos, pois pode causar danos ao produto.

ATENÇÃO

Para evitar o risco de danos pessoais, de fogo e de choque elétrico, estude cuidadosamente as precauções de segurança antes de utilizar seu aparelho.

- 01** - Mantenha seu aparelho longe do alcance de crianças.
- 02** - Mantenha os plásticos e outros materiais da embalagem longe do alcance de crianças e animais. Evite o risco de sufocamento.
- 03** - Verifique se a tensão (voltagem) da sua energia elétrica é a mesma que a indicada no seu aparelho e embalagem.
- 04** - Retire o aparelho da tomada quando estiver trocando os acessórios ou limpando o mesmo.
- 05** - Nunca deixe seu aparelho, cordão elétrico ou plugue entrar em contato com a água ou qualquer outro líquido. Nunca utilize-o na banheira ou durante o banho, nem perto de pias ou de qualquer outro lugar onde possa cair e ser molhado.
- 06** - Caso seu aparelho tenha entrado em contato com a água, não manuseie-o diretamente. Primeiramente, desligue a fonte de alimentação no disjuntor principal e, só depois, desplugue-o da tomada. Em hipótese alguma, tente reutilizá-lo, a fim de evitar danos e choques elétricos.
- 07** - Não utilize seu aparelho com as mãos molhadas.
- 08** - Ao utilizar qualquer produto conectado à rede elétrica, certifique-se de estar calçado e sobre piso seco.
- 09** - Mantenha seu aparelho longe da luz direta do sol ou de qualquer outra fonte de calor, altas temperaturas ou umidade.
- 10** - Utilize este aparelho somente para o uso para o qual foi projetado, conforme descrito neste manual.
- 11** - Não deixe o aparelho desacompanhado quando ligado na alimentação, pois mesmo que este esteja com o interruptor desligado, ele continua recebendo a corrente elétrica.
- 12** - Não enrole o fio principal ao redor do aparelho e mantenha-o longe de superfícies aquecidas.
- 13** - Não utilize uma extensão elétrica e adaptadores para ligar seu aparelho.
- 14** - Partes do aparelho aquecem quando em uso, evite o contato com a pele, principalmente no rosto, couro cabeludo e pescoço. Além disso, nunca largue seu aparelho em superfícies sensíveis ao calor enquanto este estiver aquecido.
- 15** - Este aparelho não deve ser utilizado por pessoas com capacidades físicas, sensoriais ou mentais reduzidas, ou que não tenham conhecimento e experiência de uso.
- 16** - Mantenha o aparelho sobre uma superfície estável.
- 17** - Nunca utilize seu aparelho se ele não estiver funcionando adequadamente, preste muita atenção nas condições do cabo e do plugue.
- 18** - Caso o aparelho apresente algum defeito de funcionamento, dentro do prazo de garantia, o consumidor deverá entrar em contato com a loja onde o produto foi adquirido, acompanhado do produto, da nota fiscal referente ao mesmo e do certificado de garantia para realizar o procedimento de troca.

19 - Se o cordão elétrico estiver danificado, ele deve ser substituído pelo fabricante ou agente autorizado, a fim de evitar riscos.

20 - Procure manter o cabo elétrico livre, sem esticá-lo. Evite deixá-lo em um local onde alguém possa tropeçar.

Informações Técnicas	Lisse 450°F
Altura	43 mm
Largura	265 mm
Profundidade	35 mm
Peso Líquido	440 g
Tensão	Bivolt / 127V - 220V / 50-60Hz
Potência	45W

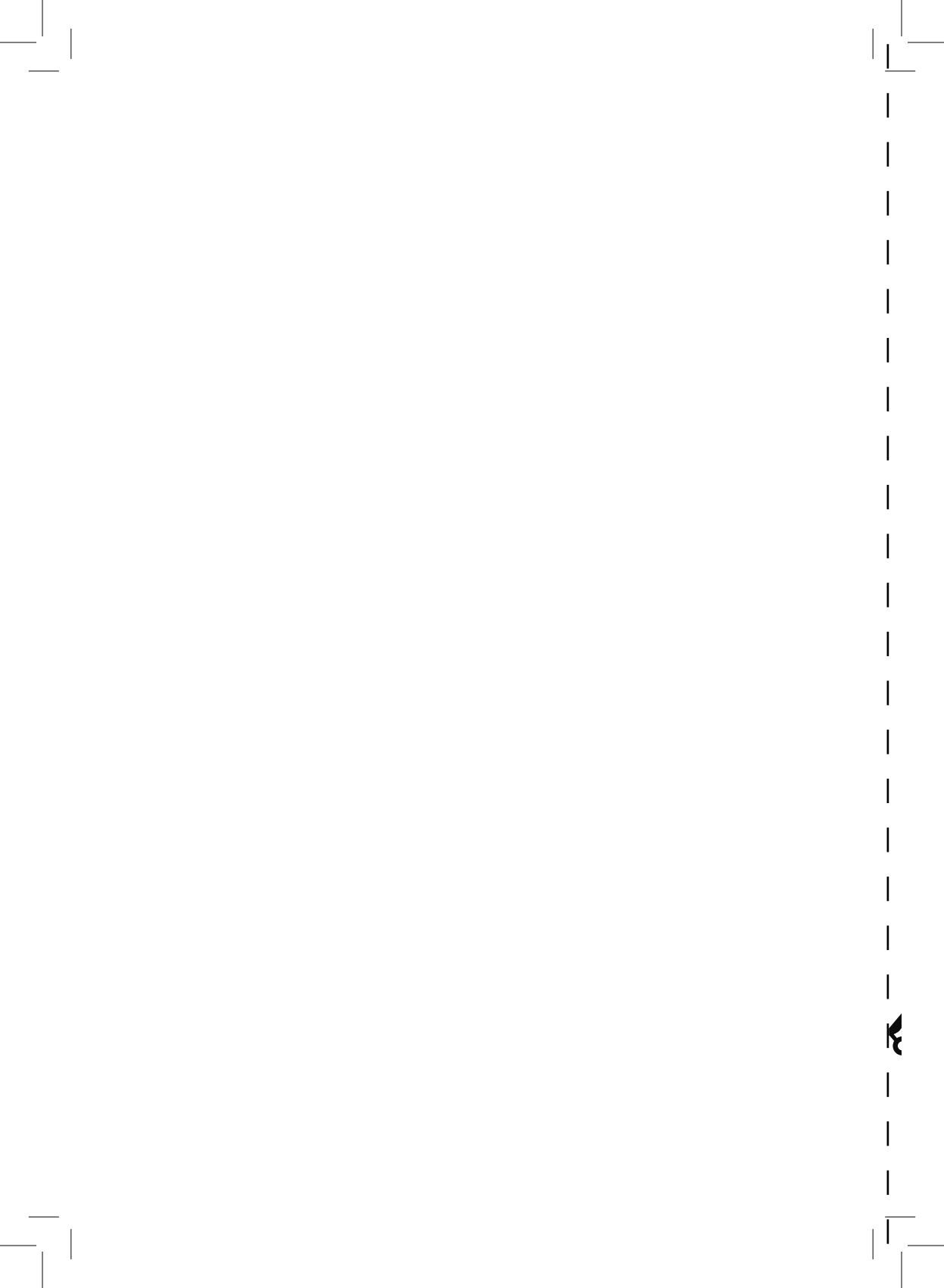
DICAS DE ESTILOS

Alisamento reto: insira uma mecha de 5 centímetros entre as placas e, gentilmente, deslize-as ao longo do cabelo, da raiz até as pontas.

Cachos macios: insira uma mecha de 5 centímetros entre as placas e, gentilmente, deslize-as até as pontas enquanto enrola o cabelo ao redor das placas.

Flip Out: insira uma mecha de 5 centímetros entre as placas e deslize-as ao longo do cabelo, começando na raiz e, gentilmente, dobrando as pontas para fora.

Flip In: insira uma mecha de 5 centímetros entre as placas e deslize-as ao longo do cabelo, começando na raiz e, gentilmente, dobrando as pontas para dentro.



Condições Gerais:

A Altez não autoriza nenhuma pessoa ou entidade a assumir em seu nome, qualquer outra responsabilidade relativa à garantia de seus produtos além das aqui explicitadas.

A Altez reserva-se o direito de alterar características gerais, técnicas e estéticas de seus produtos, sem aviso prévio. Este termo de garantia é válido para produtos vendidos e instalados no território brasileiro. Para a sua tranquilidade, preserve e mantenha o Manual com este Termo de Garantia, Nota Fiscal de Compra e Comprovante de Entrega do produto em local seguro e de fácil acesso.


Carimbo da Loja:

Sempre que tiver dúvidas, sugestões e reclamações ou precisar de informações, não deixe de nos contatar.



altez®
professional

altez@altez.com.br

 0800 704 64 70

O seu produto Altez é garantido contra defeitos de fabricação pelo prazo de 12 (doze) meses, contados a partir da emissão da Nota Fiscal ao Consumidor ou entrega do produto.

As garantias legal e/ou especial compreendem a substituição de peças e mão de obra no reparo de defeitos devidamente constatados pelo fabricante como sendo de fabricação.

Caso o aparelho apresente algum defeito de funcionamento, dentro do prazo de garantia, o consumidor deverá entrar em contato com a loja onde o produto foi adquirido, acompanhado do produto, da nota fiscal referente ao mesmo e do certificado de garantia para realizar o procedimento de troca.

As garantias legal e/ou especial ficam automaticamente invalidadas se:

- na utilização do produto, não forem observadas as instruções e recomendações contidas no Manual de Instruções;
- na utilização do produto, não forem observadas as especificações e recomendações do Manual de Instruções quanto às condições de instalação do produto, tais como, tensão elétrica compatível com o produto, adequação do local, etc.;
- tiver ocorrido uso inadequado ou mau uso do produto, descuido, ou ainda, o produto tiver sofrido alterações ou modificações estéticas e/ou funcionais, bem como tiver sido realizado conserto por pessoas ou entidades não credenciadas pela Altez;
- houver sinais de violação do produto, remoção e/ou adulteração do número de série.

As garantias legal e/ou especial NÃO cobrem:

- transporte do produto até o local de utilização;
- despesas decorrentes e consequentes de instalação de peças e acessórios, mesmo que comercializados pela Altez;
- despesas com mão de obra, materiais, peças e adaptações necessárias à preparação do local para utilização do produto, ou seja: rede elétrica, tomadas, bem como suas adaptações;
- falhas no funcionamento do produto decorrentes de insuficiência, interrupções, problemas ou falta de fornecimento de energia elétrica no estabelecimento comercial, tais como: oscilações de energia elétrica superiores ao estabelecido no Manual de Instruções;
- serviços e/ou despesas de manutenção e/ou limpeza do produto;
- falhas no funcionamento normal do produto decorrentes de falta de limpeza e excesso de resíduos, ou ainda, decorrentes da existência de objetos em seu interior, impróprios para o seu funcionamento ou finalidade de utilização;
- produtos ou peças que tenham sido danificados em consequência de remoção, manuseio, quedas ou atos decorrentes da natureza, tais como: raio, chuva, inundação, etc.



A Altez oferece ao profissional
uma linha completa de produtos
para transformar e reinventar a
beleza todos os dias. Pertencente
ao grupo Dompel, a marca apresenta
produtos excepcionais para os salões de
beleza, aliando inovação, tendências e
tecnologia à qualidade, segurança e
experiência de quem atua há mais de
30 anos no mercado da beleza.

altez[®]
profissional

Rua Barão do Amazonas, 10
Bairro Diamantino – 95055-170
Caxias do Sul - RS - Brasil
+55 54 3733 6470

www.altez.com.br

 www.interativa.com.com

A Altez se reserva o direito de alterar as informações contidas neste manual sem aviso prévio.